

Le parasite et son cycle

Varroa destructor est un acarien parasite de l'abeille adulte et du couvain. Brun-rouge et de forme ovale, il mesure environ 1 mm sur 2.

Il se fixe entre les segments abdominaux de l'abeille et se nourrit de son hémolymphe (1 : phase phorétique). En phase de reproduction (2 à 6), la femelle Varroa entre dans une cellule du couvain, et dans les 2 jours suivant l'operculation elle y pond au moins 2 à 3 œufs.

Les larves de Varroa se développent au détriment de la nymphe d'abeille, puis les adultes sortent du couvain lors de l'éclosion de l'abeille.

Les abeilles se contaminent par contact entre elles, dans la ruche ou sur une même fleur, ou par contact avec du matériel souillé.

Une maladie insidieuse

Les larves de Varroa nuisent aux **nymphe d'abeilles** par effet traumatique : ailes atrophiées par lésion des plaques imaginales à l'origine des appendices, par compétition envers la nourriture, mais aussi abdomen raccourci par manque de place dans l'alvéole, effet spoliateur : perte de poids d'environ 20% par prélèvements d'hémolymphe.

Les Varroa adultes nuisent aux **abeilles adultes** par effet mécanique en gênant leurs mouvements (à l'échelle humaine, l'acarien représenterait le volume d'un melon), spoliation d'hémolymphe pouvant atteindre 40%, et en étant vecteur de virus (ailes déformées, paralysie aiguë).

La lutte contre le parasite

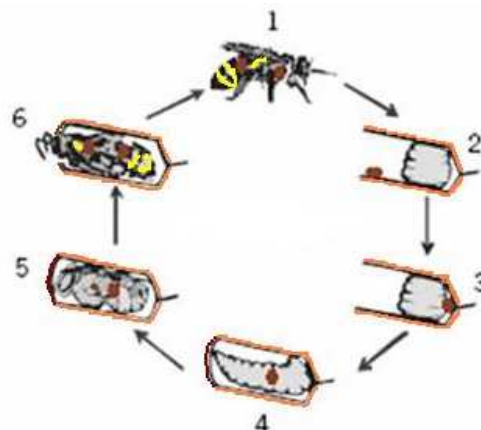
Les abeilles ne s'immunisent pas contre la varroase. Le **traitement** est **nécessaire**, il doit être **précoce** - dès la récolte d'août – et intervenir **sur toutes les ruches en même temps**. Deux options existent. Les lanières d'amitraz doivent rester en place au moins 10 semaines. Les barquettes de thymol doivent être renouvelées 1 fois, au bout de 2 semaines.

Le **dépistage** passe par l'**observation** attentive lors des visites de printemps et d'automne, pour détecter la présence d'abeilles aux ailes atrophiées, ou la **pose de langes** sous le plancher de la ruche, pour déceler les varroas.

La seule **prévention** possible consiste en l'utilisation de planchers grillagés : les acariens tombés hors de la ruche n'y remontent pas.

76-78, chemin de Maures - BP 138 - 61004 ALENCON Cedex - Tél. 02 33 80 38 38 - Fax 02 33 31 94 40 – mail gdsco@gdsco.fr

Cycle de vie du varroa



L'impact économique est multiple :

- aucun rucher n'est indemne,
- pas de symptômes immédiats, même lors d'infestation importante : il faut procéder à des dépistages systématiques et réguliers,
- pas de moyen de lutte efficace à 100% : le but des traitements est de diminuer le taux d'infestation,
- pas de souches d'abeilles résistantes au Varroa,
- mort des colonies atteintes en 2 à 3 ans.

Abeille adulte infestée par plusieurs Varroa

